

# Bestuursmodule IEP laat zien waar ontwikkelruimte zit

Met de invoering van de Wet Eindtoetsing PO (2014/2015) kwam er ruimte voor marktpartijen voor eindtoetsen. Sindsdien is Bureau ICE, maker van IEP, bezig aan een indrukwekkende opmars. Naast de IEP Eindtoets voor groep 8 biedt het bureau het IEP Leerlingvolgsysteem voor groep 3 t/m 8, dat ook bestuurders waardevolle informatie geeft.

TEKST MARTIN VAN ROOIJ  
FOTOGRAFIE BUREAU ICE

**I**EP staat voor Inzicht Eigen Profiel, aldus productmanager Janneke Helsloot. ‘Dat verwijst naar ons concept ‘hoofd, hart en handen’. Hoofd heeft te maken met cognitie, taal en rekenen. Hart en handen verwijst naar instrumenten zoals sociaal-emotionele ontwikkeling, leeraanpak en creatief vermogen. We gebruiken deze analogie ook om aan te geven dat de ontwikkeling van kinderen meer behelst dan taal en rekenen. Het is een totaalpakket.’

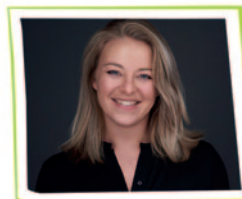
## GROEI

IEP begon in 2014/2015 met 250 scholen. Inmiddels is dat aantal bijna vertienvoudigd tot 2.400 scholen, ruim dertig procent van alle basisscholen in Nederland. Waarom kiezen zoveel scholen voor IEP? Janneke: ‘Daar zijn meerdere redenen voor. Er zijn eindtoetsen die werken met separate antwoordvellen, de zogenoemde schrapkaarten. Dat kan tot fouten leiden, bijvoorbeeld als een kind per ongeluk een vraag overslaat en vervolgens het goede antwoord weet maar het antwoord invult bij de verkeerde vraag. In feite meet je dan niet zozeer het taal- of rekenniveau van het kind, maar of het netjes en georganiseerd kan werken.’



Janneke Helsloot

Marketingmanager Irene Fokkens vult aan: ‘Bij de IEP-toetsen staan vraag en antwoord op dezelfde pagina of op een scherm. Een leerling hoeft dus nooit na het lezen van een vraag de pagina om te slaan of te scrollen om het antwoord in te vullen. Verder sluiten onze vragen aan bij de belevingswereld van kinderen. Dus geen vragen over de fax of over situaties die in de praktijk nooit voorkomen zoals – ik noem maar wat – de aanschaf van 24 ananassen. Met name hoogbegaafde kinderen struikelen bij niet-realistische situaties soms over de context.’



Irene Fokkens

De rekentoetsen van IEP hebben ook redactiesommen, sommen met een context, die zorgvuldig zijn geformuleerd. Janneke: ‘Ze toetsen daadwerkelijk of een kind kan rekenen en niet of het begrijpend kan lezen. Al onze opgaven zijn ontwikkeld door toetsexperts en door psychometrici: mensen die de kwaliteit van toetsen meten. Daarnaast worden de toetsen extern beoordeeld (en goedgekeurd) door de Expertgroep Toetsen PO.’

## INZICHT IN TOETSRESULTATEN

Irene: ‘Leerkrachten kunnen de resultaten van alle toetsen inzien in ons eigen leerlingvolgsysteem, IEP LVS. Dat werkt met ver-



helderende rapportages en spindigrammen, zodat de leerkrachten en de leerlingen zien aan welke aspecten de leerlingen nog kunnen werken.’ IEP plaatst kinderen niet in percentielscores, bijvoorbeeld ergens tussen A en E of tussen 1 en 5. Janneke: ‘Die scores verwijzen naar de ontwikkeling van kinderen ten opzichte van andere kinderen. Dat vinden wij onzin. Een kind ontwikkelt zich binnen zijn eigen potentie. Wij vergelijken kinderen ten opzichte van de vorige stap in hun ontwikkeling.’

## MEERWAARDE VOOR BESTUURDERS

Op school- en op bestuursniveau is het interessant om op een geaggregeerd niveau inzicht te hebben in de resultaten. Irene: ‘Zo bieden wij voor bestuurders diverse trendanalyses en de dwarsdoorsnede. Hierbij kun je de dwarsdoorsnede zien als een foto en dus een momentopname. De trendanalyse is juist de film over een aantal jaren heen.’ Binnenkort is de Bovenschoolse IEP-module voor bestuurders beschikbaar die deze informatie bevat. Janneke: ‘De module geeft bestuurders inzicht in de resultaten van alle onderliggende scholen, zowel voor het IEP LVS alsook voor de IEP Eindtoets. Een bestuurder ziet direct of de ambitieniveaus behaald worden, wat er goed gaat en waar er ruimte is voor verbetering. Het laat zien waar de scholen staan en waar ze nog aan kunnen werken. De informatie in het systeem biedt waardevolle informatie waarover bestuurders, schoolleiders en

hun teams met elkaar in gesprek kunnen gaan om te bekijken waar nog ontwikkelruimte zit.’

## HULPMIDDEL VOOR ONTWIKKELING

Toetsen is volgens Janneke alleen zinvol als je iets doet met de resultaten. ‘Een toets moet inzicht geven in de ontwikkeling van een kind (of een school) zodat de leerkracht, de schoolleider of de bestuurder indien nodig kan bijsturen. Het is een hulpmiddel voor goede ontwikkeling. Ons systeem geeft een compleet inzicht in de ontwikkeling van een kind, ook op andere aspecten dan taal en rekenen. Het biedt flexibiliteit – je kunt toetsen wie en wanneer je maar wilt en een kind ook op taalniveau hoger of lager toetsen dan op het rekenniveau – én: de toetsen zelf zijn leuk. Er zit bijvoorbeeld soms humor of een gedicht in; elementen die veel gewaardeerd worden. Onze toetsen helpen kinderen, maar ook scholen, zich verder te ontwikkelen.’

### Meer weten?

Bekijk het webinar van IEP over de bovenschoolse module door deze QR-code te scannen.

