

Productiever door efficiënter werken

Optimale koppeling Microsoft Office 365 en ParnasSys

ParnasSys biedt al jaren een geavanceerd web-based leerlingvolgsysteem en een geïntegreerd leerlingadministratiesysteem aan, maar binnenkort weet het de gebruiker ook te koppelen aan Microsoft Office 365. Geen overbodige administratieve handelingen meer. Overall en altijd toegang tot de meest up-to-date gegevens.

Beschikbaarheid

Office 365 is een verzameling van diensten die bedoeld zijn voor bedrijven, thuisgebruik en het onderwijs. De suite bevat bekende applicaties, zoals Word, Excel, PowerPoint en Outlook. Met Office 365 beschikt de gebruiker over uitgebreide mogelijkheden om te communiceren, samen te werken en de productiviteit te verhogen, vanuit elke locatie, op elk tijdstip. Tevens vormt Sharepoint een belangrijk onderdeel voor scholen; dit is een online samenwerkingsplatform voor het delen van informatie en kennis voor samenwerken in teams.

Enorm veel basisscholen in Nederland hebben reeds kennisgemaakt met de gemakken van Office 365. Er is altijd maar één werkelijkheid en ongeacht hun locatie kunnen gebruikers (bijvoorbeeld meerdere leerkrachten) tegelijk werken aan hetzelfde bestand. Net zoals bij ParnasSys zijn flexibiliteit en toegankelijkheid belangrijke redenen voor scholen om te gaan werken met Office 365. Het 'anytime, anyplace, anywhere' geldt voor beide: slechts een device en een werkende internetverbinding zijn nodig om toegang te krijgen.

Integratie ParnasSys en Office 365

Omdat steeds meer scholen gebruik maken van Office 365 ontstaat een groeiende behoefte aan integratie met ParnasSys. Daarom introduceert ParnasSys binnenkort de Office-365-module. Deze module biedt ondersteuning bij het dagelijks gebruik van ParnasSys. Enkele voordelen in kort bestek:

- *De schoolagenda in Office 365 synchroniseert automatisch met het ParnasSys-jaarplan*

Scholen zetten hun jaaragenda nu vaak in SharePoint, zoals de studiedagen en andere belangrijke activiteiten. Scholen dienen deze informatie nu met de hand in ParnasSys te zetten, en na een synchronisatie met Office 365 worden agenda-items uit Office 365 direct in ParnasSys getoond.

- *Automatisch inloggen in ParnasSys vanuit Office 365 via de ParnasSys-tegel*

De illustratie op de volgende pagina laat zien hoe gebruikers straks vanuit hun Office-365-omgeving behalve voor Word en Excel ook kunnen kiezen voor ParnasSys. Ze hoeven dan slechts éénmaal in te loggen.

- *Mogelijkheid tot extra beveiligde inlog met behulp van token*

Aanvullend kan een school in Office 365 instellen of ze een extra beveiliging wil toevoegen. Dat kan voor alle gebruikers, maar kan ook voor rollen/functies met extra autorisatie. De extra beveiliging werkt op basis van een two-factor, wat betekent dat de gebruikers naast hun normale gebruikersnaam/wachtwoord ook nog een code moeten invullen die verkregen wordt via een app of een telefoon.

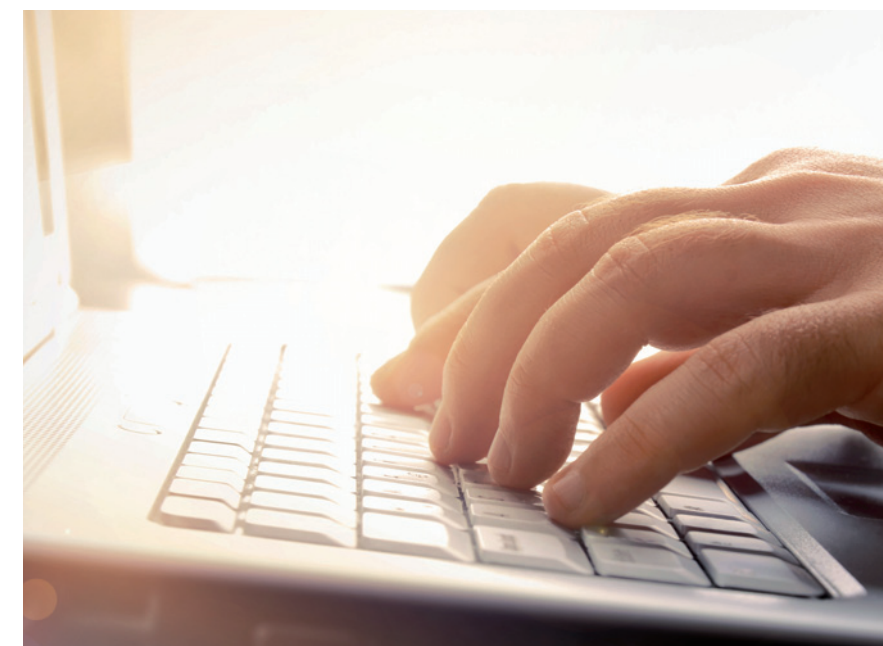
Tekst:
Gerben Baartman,
Frank Stienissen

Fotografie:
Aangeverde foto's



- *Automatische registratie van nieuwe gegevens van medewerkers in ParnasSys vanuit een HRM-systeem*

Veel scholen gebruiken een pakket als AFAS, dat leidend is voor HRM-dossiers. Dat programma is gekoppeld aan Office 365 en vanuit Office 365 wordt ParnasSys weer gevuld (en geüpdatet). Naams- en adreswijzigingen als gevolg van bijvoorbeeld een huwelijk worden nu automatisch doorgevoerd.



'Met Office 365 beschikt de gebruiker over uitgebreide mogelijkheden om te communiceren, samen te werken en de productiviteit te verhogen, vanuit elke locatie, op elk tijdstip.'



Meer informatie?

Is de Office-365-module van ParnasSys interessant voor uw school? Geïnteresseerde scholen / besturen kunnen hun gegevens achterlaten op de speciale modulepagina op de website: <https://www.parnassys.nl/producten-office365>. Zodra de module beschikbaar is, worden zij benaderd met relevante informatie over de te nemen stappen voor integratie en de gelieerde kosten.

Wat is ParnasSys?

ParnasSys is het webbased leerlingvolgsysteem en leerlingadministratiesysteem in één. De **leerlingkaart** geeft in een oogopslag een overzicht van alle gegevens van de leerling. De **groepskaart** vormt de cockpit met het proces van de leerlingenzorg. Alle relevante groepsgegevens worden geprojecteerd. Via het **handelingsplan** met een vaste indeling en lay-out van plannen wordt een eigen bibliotheek, met schoolspecifieke plannen, ingericht. Door de opvraagbare **toetsoverzichten** ontstaat er, middels grafieken, een duidelijk totaalbeeld.

Door de koppeling met methode-uitgeverijen bestaat de mogelijkheid de **resultaten van leerlingen** in ParnasSys vast te leggen. ParnasSys kent uitgebreide mogelijkheden om **toetsresultaten van niet-methode-toetsen** te presenteren en te analyseren, zoals de resultaten van **Cito-toetsen én (DLE-)toetsen**. Creëer zogewenst een **gepersonaliseerd digitaal rapport** met de rapportenmodule. Of visualiseer een **geïntegreerd ontwikkelingsperspectief** in bijvoorbeeld de groepskaart.

Per leerling, per vakgebied of per jaar wordt een ontwikkelingsprognose op grafische wijze weergegeven. Daarnaast is het mogelijk om altijd en overal toegang tot de gegevens van leerlingen te krijgen en deze snel te verwerken.

'Net zoals bij ParnasSys zijn flexibiliteit en toegankelijkheid belangrijke redenen voor scholen om te gaan werken met Office 365.'